



CVT 检验用谐振升压装置

使 用 说 明 书

武汉汉测电气有限公司
Wuhan Hance Electric Co.,Ltd

尊敬的顾客

感谢您购买本公司 **CVT 检验用谐振升压装置**, 在您初次使用该产品前, 请您详细地阅读本使用说明书, 将可帮助您熟练地使用本装置。

我们的宗旨是不断地改进和完善公司的产品, 因此您所使用的产品可能与使用说明书有少许的差别。如果有改动的话, 我们会用附页方式告知, 敬请谅解! 您有不清楚之处, 请与公司售后服务部联络, 我们定会满足您的要求。

注意事项

请阅读下列安全注意事项, 以免人身伤害, 并防止本产品或与其相连接的任何其它产品受到损坏。为了避免可能发生的危险, 本产品只可在规定的范围内使用。



只有合格的技术人员才可执行维修。请勿擅自打开仪器, 否则将不能得到包修等到各种服务, 出现任何问题请先电话联系售后服务部。



由于输入输出端子、测试柱等均有可能带电压, 您在插拔测试线、电源插座时, 会产生电火花, 小心电击, 避免触电危险, 注意人身安全!

- ◆ **防止火灾和人身伤害**
- ◆ **使用适当的电源线：**只可使用本产品专用、并且符合本产品规格的电源线。
- ◆ **正确地链接和断开：**当测试导线与带电端子连接时，请勿随意连接或断开测试线。
- ◆ **产品接地：**本产品除通过电源线接地导线接地外，产品外壳的接地柱必须接地。为了防止电击，接地导体必须与地面相连。在与本产品输入或输出终端连接前，应确保本产品已正确接地，请自行检查用户接地线是否可靠。
- ◆ **注意所有终端的额定值：**为了防止火灾或电击危险，请注意本产品的所有额定值和标记。在接线之前，请阅读产品使用说明书，以便进一步了解有关额定值的信息。
- ◆ **请勿在仪器未装好时操作：**如盖板或面板已卸下，请勿操作本产品。
- ◆ **使用适当的保险管：**只可使用符合本产品规定类型和额定值的保险管。
- ◆ **避免接触裸露电路和带电金属：**产品有电时，请勿触摸裸露的接点和部位。
- ◆ **有可疑的故障时，请勿操作：**如怀疑本产品有损坏，请本公司维修人员进行检查，切勿继续操作。
- ◆ **请勿在潮湿、易爆环境下操作，保持产品的清洁和干燥。**

一安全术语

警告：警告字句指出可能造成人身伤亡的状况或做法。

小心：小心字句指出可能造成本产品或其它财产损坏的状况或做法。

目 录

一、工频谐振试验的基本原理.....	4
二、工频谐振试验原理接线图.....	6
三、谐振试验实际连接图.....	7
四、试验操作方法.....	7
五、售后服务.....	8

一、工频谐振试验的基本原理

工频谐振有串联谐振和并联谐振两种方式，这两种方式取用电源容量的补偿效果基本相同，达到全补偿后，输入容量都可降为试验输出容量的 $1/Q$ 以下。

3.1 串联谐振

串联谐振电路原理见图 1，向量图见图 2。

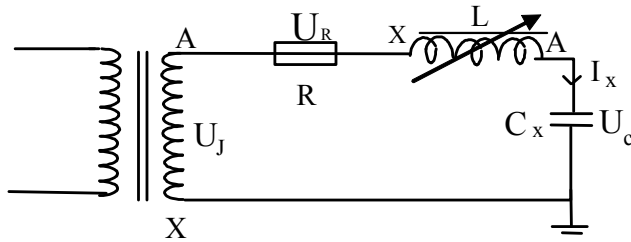


图 1 串联谐振回路原理图

L——可调电抗器的电感量

CX——被试品电容量

R——可调电抗器的有功损耗与被试品介损等及回路综合损耗归算的等效串联电阻。

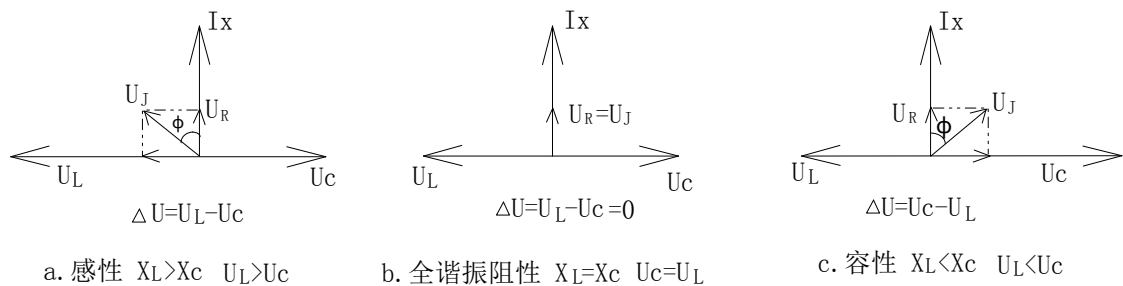


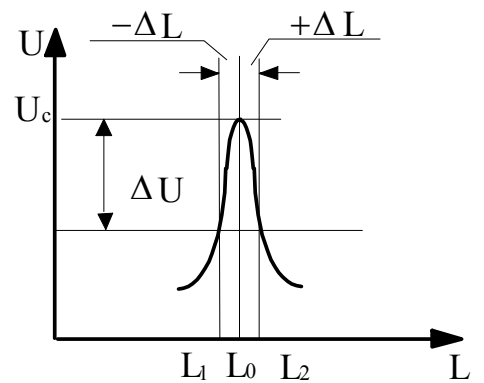
图 2 R、L、C 串联电路向量图

串联电路的谐振特性曲线见图 3，图 1 电路中的激励电压

$$\dot{U}_J = \dot{I}_x R + j\dot{I}(X_C - X_L) \quad (1)$$

调节串联电路中可调电抗器的电感量，令其在工频 f 下的感抗 X_L 全等于负载电容的容抗 X_C ，此时即实现了完全谐振，电抗的电感量为谐振点电感量 L ，向量图见图 2，谐振特性曲线见图 3。电路全谐振时，

$$f = \frac{1}{2\pi\sqrt{L_0 C_x}} = \text{工频频率}, L_0 = \frac{1}{(2\pi f)^2 C_x} \quad (2)$$



$$I_x = \frac{U_J}{R} \quad (3) \quad \text{图 3 串联谐振特性曲线}$$

$$UC = I_x X_{CX} \quad (4)$$

(4) 式中负载电容 CX 基本为常量，调节 L 使其达到全谐振 L0 时，调节 IX，实际是调节 (3) 式中的 UJ，当达到要求的 UC 值时，即开始耐压试验。

完全串联谐振下，电源仅提供 UJ 建立 IX，提供的 COS Φ=1 的激励功率 PJ=UJIX 克服电路中等效的综合有功损耗 IX²R，激发并维持稳定的谐振。串联谐振是电压补偿或低电压激励的谐振。

谐振电路综合品质因数 Q 也称谐振电路补偿效率：

$$Q = \frac{S_{CX}}{P_J} = \frac{I_x^2 X_{CX}}{I_x^2 R} = \frac{U_C}{U_J} \quad (5)$$

式中：SCX——被试品 CX 耐压时需要提供的功率，其中的很大部是无功功率分量。耐压中试品闪络或击穿后的短路电流 IK 将下降为短路前试验电流 IX 的 1/Q 以下：

$$\frac{I_K}{I_x} = \frac{R}{R + jX_L} < \frac{1}{Q} \quad (6)$$

综述串联谐振耐压电路的主要特点是：

由于谐振无功全补偿，电源和设备的功率仅为被试品所需容量的 1/10 以下 (1/Q > 10)；同容量的体积小，重量轻，装置输出容量大而所需配置电源容量小，价廉，使用操作便捷而安全；

串联谐振实际是个电流滤波回路，使通过被试品的电流基本是基波电流，输出电压的波形畸变率 (THD) 极小，优于现有所有类型的交流耐压设备；

试品闪络或击穿后的短路电流仅为短路前试验电流的 1/10 以下的 (1/Q) 能有效防止击穿后扩大对故障点的损伤；

闪络后立即自动熄弧，熄弧后恢复谐振状态电压建立的过程较长 (秒数) 是一个稳态的建立过程，既无电压过冲之虑更无微秒级毫秒级瞬态过程的恢复过电压的危险。

3.2 并联谐振

并联谐振电路原理见图 4，向量图见图 5。

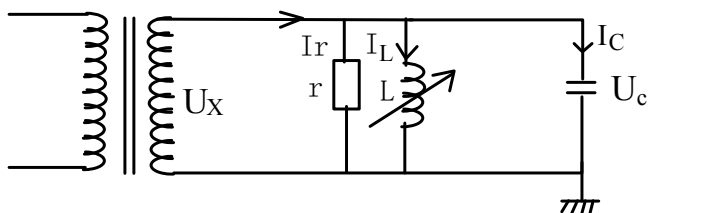


图4 并联谐振回路原理图

L——可调电抗器的电感量 CX——被试品电容量
r——可调电抗器的有功损耗及被试品介损等全回路综合损耗的等效并联电阻。

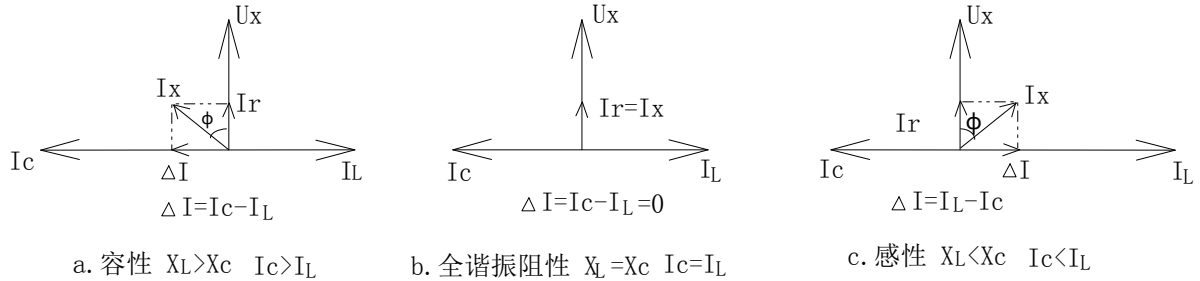


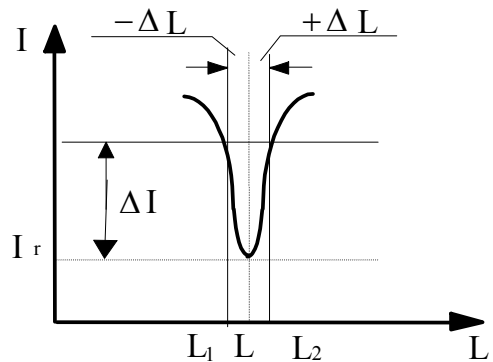
图5 r、L、C 并联电路向量图

并联谐振是电流补偿方式，谐振特性曲线见图6，图4中的电流：

$$\dot{I}_X = \frac{\dot{U}_X}{r_L} + j\dot{U}_X \left(\frac{1}{X_L} - \frac{1}{X_C} \right) \quad (7)$$

当图4中的L调节至谐振点电感量L0时， $X_L = X_C$ ， $I_L = I_C$ 此时即实现了完全并联谐振，见图6，L0与(2)式相同。

并联谐振时，电源供给的电压UX与试验电压相同，由于无功电流完全补偿抵消，电源仅需提供 $\cos \Phi = 1$ 的 $I_X = I_r$ 补偿谐振回路的综合有功损耗，便可激



发并维持稳定的谐振。

$$\text{同理 } Q = \frac{Scx}{P_j} = \frac{U_x^2 / X_{cx}}{U_x^2 / r} = \frac{I_c}{I_x} \quad (8)$$

并联谐振具有串联谐振同等的无功补偿及其相应的优点，但不能充分具有串联谐振所具的其他三项特点。一般大多采用串联谐振交流耐压的方式。

3.3 调谐操作优先

为了试验的安全和顺利进行，在进行串联谐振耐压试验时，必须是先在给定的很低的起始激励电压UJ0下(一般为几百伏)，调节L使其达到全谐振L0，在较小的脱谐度ST范围内缓缓升压，至UC达到预定的耐压值。

二、工频谐振试验原理接线图

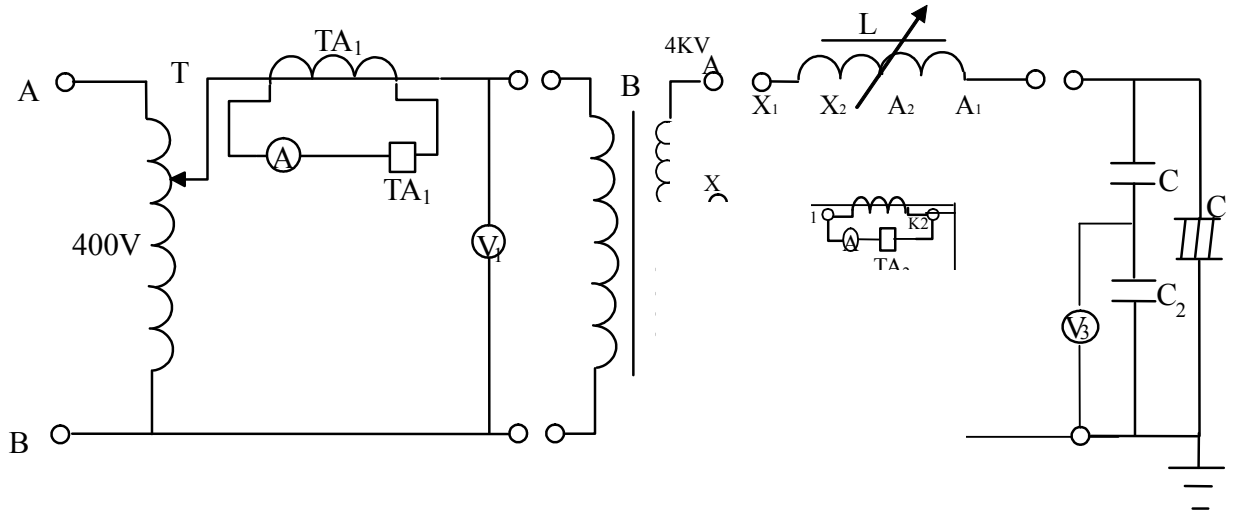
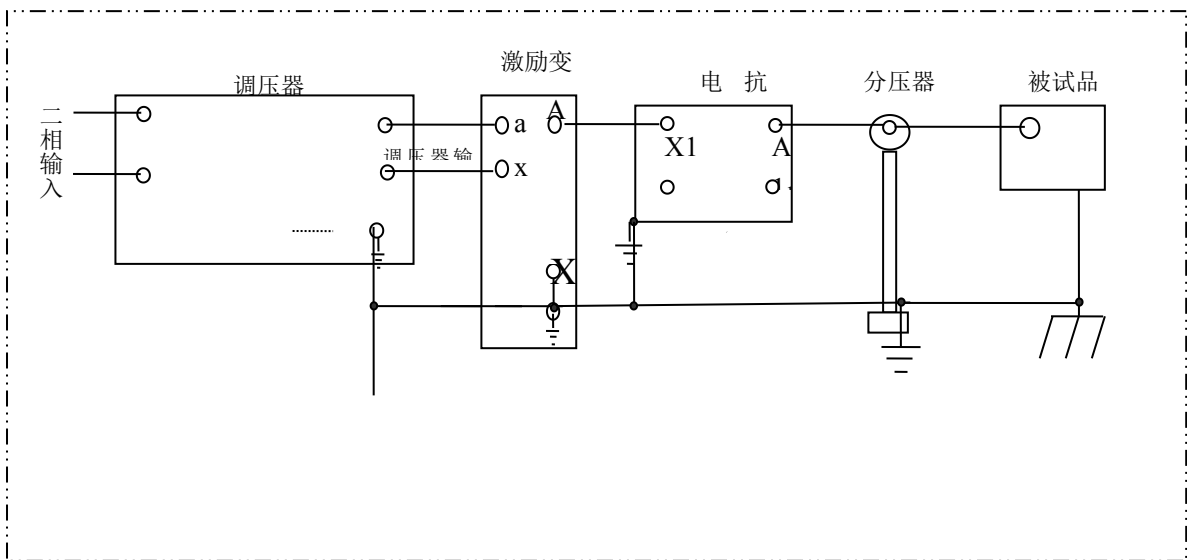


图 7 串联谐振试验原理接线图

三、 谐振试验实际连接图



串联谐振试验连接图

四、 试验操作方法

过流保护设定，按控制箱额定电流的 0.7 倍整定。

例：该控制箱额定电流为 27A，所配置互感器为 30/5，则其电流继电器应调整为 3.3A。

耐压时间整定：将时间继电器上的试验时间设置到所需的试验时间。

按上图所示连接好试验接线检查无误后，合上控制台的断路器，此时若调压器不在零位，调压器将自动回零。不接通主电源，调节电抗器铁芯间隙，观察升降

及间隙限位保护功能是否正常。

合闸主电源，按“升压”按钮，升压到电抗器上获得几百伏电压，通过改变气隙来调谐使输出电压达到最高，此时调谐完毕，即可升压，升压到试验电压值时，会自动耐压计时，到达设定耐压时间，设备自动降压到零。

断开主电源。

试验时，有关人员应加强对被试设备的监护，一旦出现异常现象，应将调压器迅速降压，并同时断开电源。

五、售后服务

凡购买此仪器的用户均享受以下的售后服务：

- 1、仪器自售出之日起三个月内，如有质量问题，由我公司免费更换新仪器，但用户不能自行拆机。
- 2、仪器一年内凡质量问题由我公司免费维修。
- 3、仪器使用超过一年，我公司负责长期维修，适当收取材料费。
- 4、若仪器出现故障，应请专职维修人员或寄回本公司修理，不得自行拆开仪表，否则造成自损我公司不負責任。

地址：武汉市东湖新技术开发区光谷大道 62 号光谷 · 总部国际

邮编：430074

电话：027-87196390/027-87196391

传真：027-87531551

二十四小时技术服务支持：(0) 13507154193

二十四小时售后服务支持：(0) 13507183030

<http://www.whhance.com>

Email:whhcdq@126.com